

# Ferienwohnung Am Mühlenbach

1 F 

Ferienwohnung

Bad Harzburg

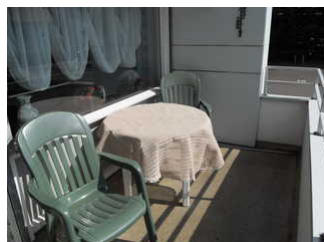


## Beschreibung

Große 3\*\*\* Fewo im Zentrum 68qm - Ideale Lage am Mühlenbach- in einer Sackgasse. 2-Zimmer-Ferienwohnung mit Balkon. Eine neue Küche mit sämtlichen Geräten wie: Spülmaschine, Herd mit Backofen, Mikrowelle, Kühlschrank, Wasserkocher usw. Modernes , höheres Doppelbett im Schlafzimmer sowie ein Kleiderschrank und eine Kommode.. Dusche/WC und Gäste/WC. Kabel-TV. KEINE Treppen zur Wohnung !! Ideal für gehbehinderte. Im Winter ist der Zugang zum Haus beheizt. Nach wenigen Metern erreichen Sie die Hauptstr. mit den vielen Geschäften wo Sie einkaufen, frühstücken oder bummeln gehen können. Nichtraucherdomizil . Keine Haustiere!!

## FeWo Am Mühlenbach

F 



## Ausstattung Zimmer

Größe: 68 qm

Belegung max.: 3  
Anzahl Schlafzimmer: 1  
Nichtraucher: ja  
Spülmaschine: ja

## Hinweise zu Haustieren

Haustiere nicht erlaubt

**Allgemein:** Balkon, Barrierefreiheit, behindertenfreundlich(Kat.), behindertenfreundlich(Obj.), Bergblick, Doppelbett, ebenerdig, französisches Bett, Heizung, Nichtraucher, Schlafsofa, Teppichboden, wanderfreundlich

**Außenanlage:** Parkplatz, umzäuntes Grundstück

**Freizeit:** Beautyabteilung, Casino, Dampfbad, Golf, Indoor-Spielhaus, Kegeln/Bowling, Klettern, Kutschfahrten, Massage, Mini-Golf, Reiten, Rodeln, Streichelzoo, Tennis, Thermalanwendungen, Wellnessangebote

**Küche:** Gefriermöglichkeit, Kühlschrank, Mikrowelle, separate Küche, Spülmaschine

**Sanitär:** Bad/WC, Dusche/WC, Gäste-WC, Haartrockner

**Service:** Bettwäsche, Handtücher, Tiere nicht erlaubt, Wäscheservice

**Technik:** Kabel/Sat, TV - Flachbild

## Allgemeine Lageinformationen

Lagebeschreibung

Unsere Ferienwohnung befindet sich ca.1 Minute von Zentrum entfernt mit seinen diversen Einkaufsmöglichkeiten, Frühstücksmöglichkeiten und div. Lokalitäten. Ruhige Lage in einer Sackgasse.



## Entfernungen

Arzt: 300 m

Autobahn: 5 km

Bäcker: 100 m

Bahnhof: 1 km

Geldautomaten/Bank: 500 m

Bushaltestelle: 300 m

Flughafen: 120 km

Golfplatz: 1 km

Krankenhaus/Klinik: 2 km

(Kur-)Park/Wald: 800 m

Radweg: 500 m

Restaurant: 300 m

Schwimm-/Spaßbad: 3 km

Skigebiet: 12 km

Bergbahn/Seilbahn: 1.2 km

Supermarkt: 300 m

Therme: 1.2 km

Tourist-Information: 1.2 km

Wanderweg: 500 m

Zentrum: 100 m

Objekt ID: 96884