

Ferienwohnung Krapohl

1 F 

Ferienwohnung

Bad Harzburg



Beschreibung

Ferienwohnung Krapohl

Lagebeschreibung

Am Rande des Nationalpark Harz, Ausgangspunkt für viele Wanderungen liegt unsere Ferienwohnung. Einkaufsmöglichkeiten für den täglichen Bedarf sind in direkter Nachbarschaft (ca. 150m) vorhanden. Die Busverbindung zum Ortszentrum ist direkt vor der Haustür (50m).

Ausstattung

Unsere 4 Sterne Wohnung hat 60 m² Wohnfläche und besteht aus Wohnzimmer (Ausziehcouch 200x140cm), Schlafzimmer(Doppelbett), Küche mit Eßplatz, Duschbad und einem Wintergarten im Eingangsbereich.

Das Wohnzimmer verfügt über Sat-TV und Mini-Hifi-Anlage. Die Küche ist ausgestattet mit Ceranfeld, Backofen, Mikrowelle, Wasserkocher, Geschirrspüler, Toaster und vielen elektrischen Geräten für den täglichen Bedarf.

Außenbereich

Die Terrasse mit Blick auf den Teich und dem parkähnlichen Garten lädt zu einem entspannten Aufenthalt im Freien ein.

Besonderes

Haustiere auf Anfrage!

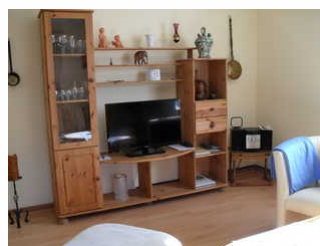
Allgemeine Informationen

Das Objekt ist eine Nichtraucher-Ferienwohnung. Haustiere nur nach Anfrage. Die Wohnung verfügt über einen separaten Eingang. Bettwäsche und Handtücher ohne Aufpreis.

Aufbettung 2 u. 3. Person (Ausziehcouch 200x140cm)

Fewo Krapohl

F 





Ausstattung Zimmer

Größe: 60 qm

Belegung max.: 4

Anzahl Schlafzimmer: 1

Tiere willkommen: ja

Nichtraucher: ja

Spülmaschine: ja

Hinweise zu Haustieren

Auf Anfrage!

Allgemein: behindertenfreundlich(Obj.), Bergblick, Doppelbett, ebenerdig, Nichtraucher, Nichtraucherhaus, Schlafsofa

Außenanlage: Fahrradunterstellmöglichkeit, Sitzecke im Garten, umzäuntes Grundstück

Essen & Trinken: Grillmöglichkeit

Küche: Backofen, Gefriermöglichkeit, Kühlschrank, Mikrowelle, Spülmaschine

Sanitär: Dusche/WC, Haartrockner

Service: Bettwäsche, Handtücher, Tiere willkommen

Technik: CD-Player, Kabel/Sat, TV - Flachbild

So haben Gäste nach ihrem Aufenthalt bewertet

6 von max. 6 Punkten bei 6 Bewertungen insgesamt

Punkte	1	2	3	4	5	6
Ausstattung Zimmer/Fewo	●	●	●	●	●	●
Sauberkeit	●	●	●	●	●	●
Service & Freundlichkeit	●	●	●	●	●	●
Lage der Unterkunft (wie beschrieben)	●	●	●	●	●	●
Beschreibung entsprach der Unterkunft	●	●	●	●	●	●
Preis-Leistung	●	●	●	●	●	●
Empfehlenswert	●	●	●	●	●	●

Allgemeine Lageinformationen

Am Rande des Nationalpark Harz, Ausgangspunkt für viele Wanderungen liegt unsere Ferienwohnung. Einkaufsmöglichkeiten für den täglichen Bedarf sind in direkter Nachbarschaft (ca. 150m) vorhanden. Die Busverbindung zum Ortszentrum ist direkt vor der Haustür (50m).



Entfernungen

Arzt: 500 m	Autobahn: 1 km	Bäcker: 500 m	Bahnhof: 1.5 km
Geldautomaten/Bank: 1.4 km	Bushaltestelle: 300 m	Flughafen: 120 km	Golfplatz: 2 km
Krankenhaus/Klinik: 500 m	(Kur-)Park/Wald: 1.5 km	Radweg: 1 km	Restaurant: 1 km
Schwimm-/Spaßbad: 3.5 km	Skigebiet: 12 km	Bergbahn/Seilbahn: 2 km	Supermarkt: 400 m
Therme: 2 km	Tourist-Information: 2 km	Wanderweg: 200 m	Zentrum: 1.6 km

Objekt ID: 86317