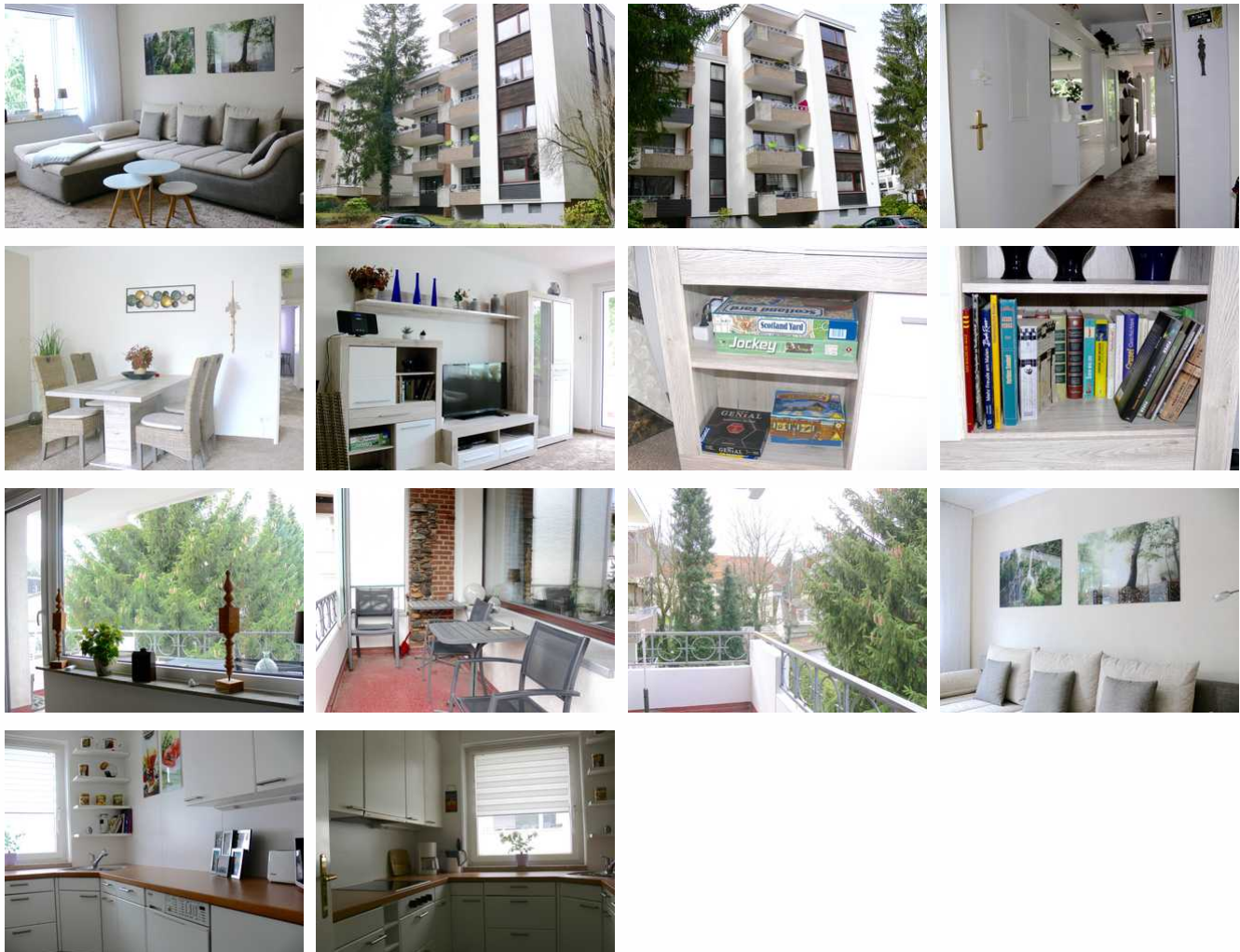


# Hudewusch \*\*\*\*

1F ★★★★★

Ferienwohnung - Apartement

Bad Harzburg



## Beschreibung

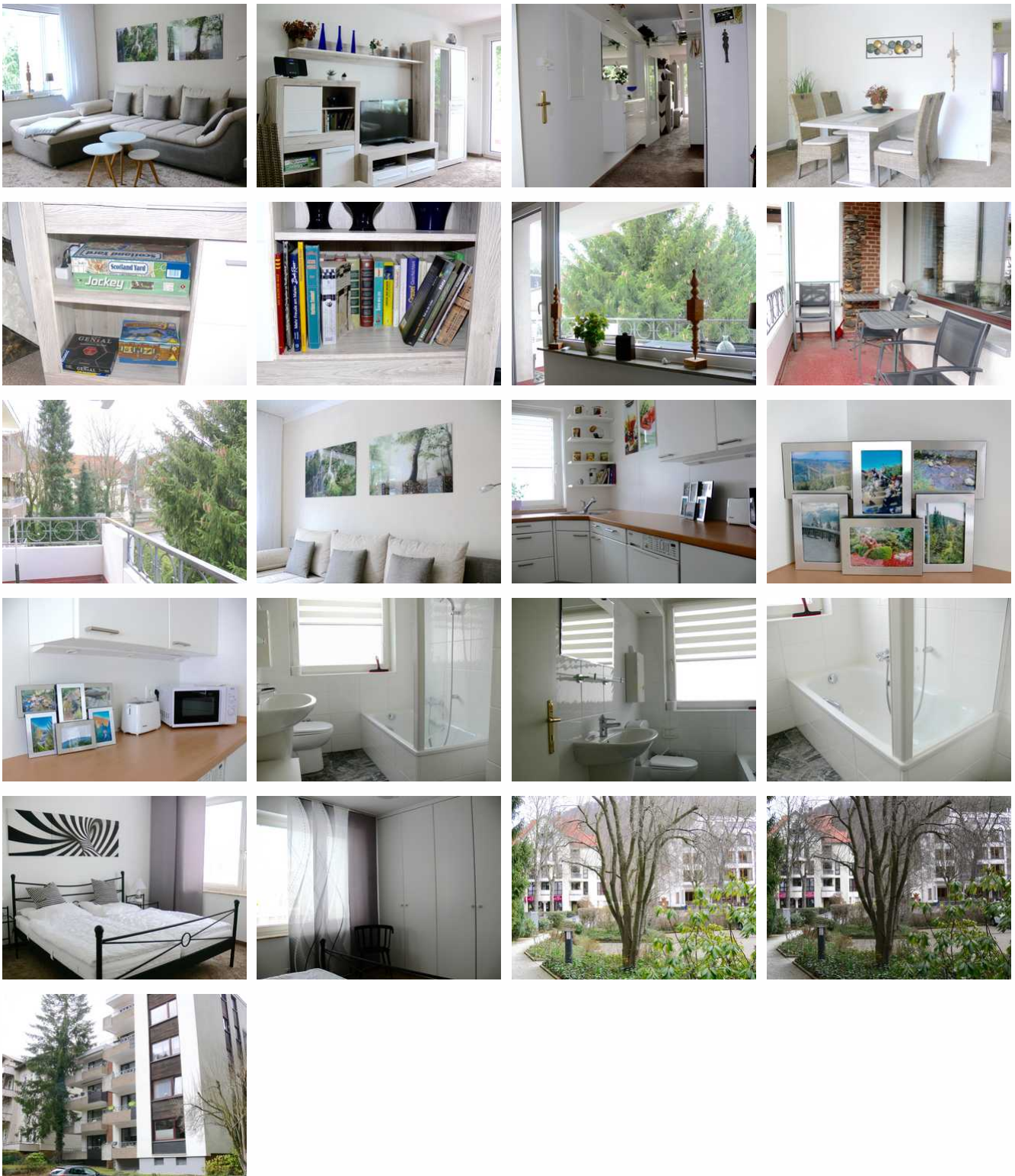
Sie suchen eine tolle Ferienwohnung im Herzen von Bad Harzburg?

Hier finden Sie sie. Mitten in Bad Harzburg, an der Bummelallee halten wir für Sie das "Hudewusch" bereit. Freundlich und hell ausgestattet, mit allem was das Herz begehrt. Die moderne und neue Ausstattung ist auf dem heutigen Stand. Bequem erreichen Sie mit dem Fahrstuhl die Wohnung im 2. Stock. Der Parkplatz ist direkt vor der Tür.

Letzte Renovierung: 2016

# Hudewusch \*\*\*\*

F ★★★★★



Die Wohnung befindet sich im 2. Stock, Fahrstuhl ist vorhanden.  
 Die Wohnung befindet sich in einem gepflegten Mehrfamilienhaus.

In wenigen Minuten erreichen Sie zu Fuß:

- Schwebbahn
- Baumwipfelpfad
- Cafe und Restaurant
- Thermalbad und die schönen Wanderwege im Harz

## Ausstattung Zimmer

Größe: 52 qm

Belegung max.: 2

Anzahl Schlafzimmer: 1

Nichtraucher: ja

Waschmaschine: ja

Spülmaschine: ja

### Hinweise zu Haustieren

Haustiere nicht erlaubt

**Allgemein:** allergikerfreundlich, allergikerger. (tierfrei), Balkon, behindertenfreundlich(Kat.), behindertenfreundlich(Obj.), Bergblick, Doppelbett, Fahrstuhl/Aufzug, familienfreundlich, Heizung, Nichtraucher, Nichtraucherhaus, rollstuhlgeeignet, Schlafsofa

**Außenanlage:** Parkplatz

**Küche:** Gefriermöglichkeit, Kühlschrank, Mikrowelle, separate Küche, Spülmaschine

**Sanitär:** Bad/WC, Badewanne, Haartrockner

**Service:** Tiere nicht erlaubt, Trockner, Waschmaschine

**Technik:** CD-Player, DVD-Player, Kabel/Sat, TV - Flachbild

## So haben Gäste nach ihrem Aufenthalt bewertet

5 von max. 6 Punkten bei 16 Bewertungen insgesamt

Punkte	1	2	3	4	5	6
Ausstattung Zimmer/Fewo	●	●	●	●	●	
Sauberkeit	●	●	●	●	●	
Service & Freundlichkeit	●	●	●	●	●	●
Lage der Unterkunft (wie beschrieben)	●	●	●	●	●	●
Beschreibung entsprach der Unterkunft	●	●	●	●	●	●
Preis-Leistung	●	●	●	●	●	●
Empfehlenswert	●	●	●	●	●	●

## Allgemeine Lageinformationen

---

Der Harz hat viel zu bieten!

Zahlreiche Sehenswürdigkeiten und Ausflugsziele sind bequem von Bad Harzburg aus erreichbar und bieten für jeden Geschmack das Passende.

Wir haben für Sie versucht, einige lohnenswerte Ziele auszusuchen...

- Brocken

Der sagenumwobene Brocken als Wanderziel. Der Brocken ist mit 1.141,2 Metern der höchste Berg in Norddeutschland

- Harzer Schmalspurbahn

Eine Fahrt mit der dampfbetriebenen Harzer Schmalspurbahn ist ein tolles Erlebnis

- Iberger Tropfsteinhöhle

Das Höhlenerlebnis in Bad Grund - der begehbare Teil der Höhle ist 123 Meter lang.

- Weltkulturerbe Rammelsberg

Seit 1992 hat das ehemalige Erzbergwerk Rammelsberg und die Altstadt Goslar den UNESCO-Welterbe-Status.

- Kaiserpfalz in Goslar

Die zwischen 1040 und 1050 unter Heinrich III. errichtete Kaiserpfalz ist ein einzigartiges Denkmal weltlicher Baukunst.

- Schloss Wernigerode

Hoch über der schönen Altstadt von Wernigerode liegt das Schloss der Grafen zu Stolberg

- Thale – Hexentanzplatz und Rosstrappe

• Schladen - erleben Sie die vielfältige Welt der Schlangen, Echsen und Spinnen...

- Baumwipfelpfad

Hoch hinaus geht es auf dem Baumwipfelpfad HARZ in Bad Harzburg. Barrierefrei und für jede Altersgruppe erlebbar, ermöglicht dieser besondere Wanderpfad einen einzigartigen Ausblick auf die Bad Harzburger Natur.



## Entfernungen

---

Arzt: 200 m

Autobahn: 1 km

Bäcker: 100 m

Bahnhof: 1.5 km

Geldautomaten/Bank: 400 m

Bushaltestelle: 300 m

Flughafen: 100 km

Golfplatz: 800 m

Krankenhaus/Klinik: 2 km

Loipe: 5 km

(Kur-)Park/Wald: 500 m

Radweg: 200 m

Restaurant: 20 m

Schwimm-/Spaßbad: 500 m

Skigebiet: 5 km

Bergbahn/Seilbahn: 500 m

Supermarkt: 600 m

Therme: 500 m

Tourist-Information: 500 m

Wanderweg: 500 m