

# Ferienwohnung Sonnenschein

1 F 

Ferienwohnung - Apartment

Bad Harzburg



## Beschreibung

Ferienwohnung Sonnenschein in Bad Harzburg

Die Waldrandlage bietet vom ersten Tag an Urlaub pur.

Viele Wanderziele können direkt vom Haus aus erreicht werden wie Rabenklippen, Ilsenburg, Großer Burgberg, Molkenhaus u. vieles mehr.

Ein großzügiger, sonniger Balkon lädt zum Relaxen ein und bietet einen wunderschönen Blick auf die Harzberge.

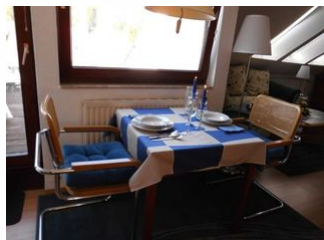
Die gemütlich eingerichtete, ca. 34 m<sup>2</sup> große Nichtraucher-Wohnung ist ruhig gelegen und bietet ausreichend Platz für 2 Personen.

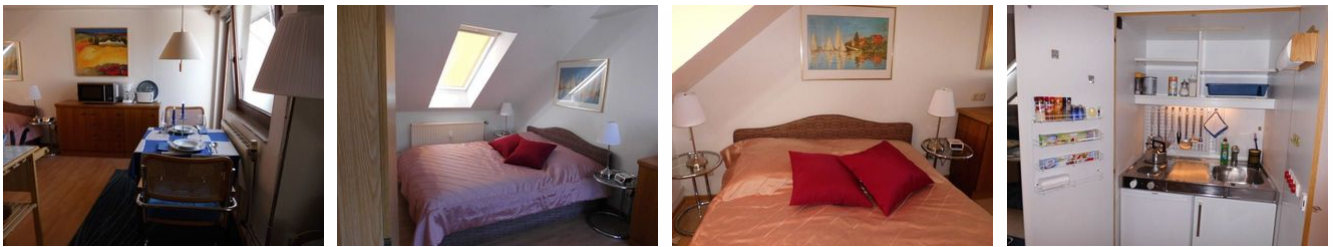
Info: Nichtraucher-Ferienwohnung; PKW-Einstellplatz vorhanden; Haustiere nicht erwünscht; nicht Rollstuhl- bzw. Behindertengeeignet!

Letzte Renovierung: 2015

## FeWo

F 





Dachgeschoss

## Ausstattung Zimmer

Größe: 34 qm

Belegung max.: 2

WLAN: ja

Nichtraucher: ja

Backofen: ja

### Hinweise zu Haustieren

Haustiere nicht erlaubt

**Allgemein:** Balkon, Bergblick, französisches Bett, Heizung, Nichtraucher, Schlafsofa, wanderfreundlich, Wohn/Schlafrum komb.

**Außenanlage:** Parkplatz, umzäuntes Grundstück

**Freizeit:** Thermalanwendungen, Wellnessangebote

**Küche:** Backofen, Küche (Pantry/Mini), Kühlschrank, Mikrowelle

**Sanitär:** Bad/WC, Badewanne, Haartrockner

**Service:** Bettwäsche, Handtücher, Tiere nicht erlaubt

**Technik:** WLAN, Kabel/Sat, TV - Flachbild, Wecker

## So haben Gäste nach ihrem Aufenthalt bewertet

5 von max. 6 Punkten bei 2 Bewertungen insgesamt

Punkte	1	2	3	4	5	6
Ausstattung Zimmer/Fewo	●	●	●	●	●	
Sauberkeit	●	●	●	●	●	●

Punkte	1	2	3	4	5	6
Service & Freundlichkeit	●	●	●	●	●	●
Lage der Unterkunft (wie beschrieben)	●	●	●	●	●	●
Beschreibung entsprach der Unterkunft	●	●	●	●	●	●
Preis-Leistung	●	●	●	●	●	●
Empfehlenswert	●	●	●	●	●	●

## Allgemeine Lageinformationen

Bushaltestelle und Supermarkt in der Nähe! Sehr nahe Wanderwege!



## Entfernungen

Arzt: 500 m	Autobahn: 5 km	Bäcker: 200 m	Bahnhof: 2.5 km
Geldautomaten/Bank: 1.5 km	Bushaltestelle: 100 m	Flughafen: 120 km	Golfplatz: 2.5 km
Krankenhaus/Klinik: 500 m	(Kur-)Park/Wald: 500 m	Radweg: 200 m	Restaurant: 500 m
Schwimm-/Spaßbad: 4.5 km	Skigebiet: 12 km	Bergbahn/Seilbahn: 3 km	Supermarkt: 200 m
Therme: 3 km	Tourist-Information: 3 km	Wanderweg: 500 m	Zentrum: 2 km

Objekt ID: 58925