

Apartment Mona mit Schwimmbad u. Sauna

1 F 

Ferienwohnung - Apartment - Apartmentanlage

Bad Harzburg



Beschreibung

Unser Apartment ist neu renoviert, das Bad saniert. Das Ap. ist liebevoll mit kleinen Details eingerichtet. Der Wohn-Essbereich mit offener Küche ist lichtdurchflutet, da sich das Ap. im 12. Stock (Fahrstuhl) befindet. Ein gemütlicher Ohrensessel mit Leselampe direkt am Fenster trägt zur Entspannung bei.

Das Schlafzimmer hat ein Doppelbett. Ein Frisiertisch mit Korbstuhl steht für die Dame bereit. Auf dem 10 m langen Balkon sind 2 Sitzgruppen und ein Liegestuhl. Ein gr. Sonnenschirm steht zu Ihrer Verfügung. Der Balkon ist von beiden Zimmern aus begehbar.

Der Ausblick ist fantastisch nur Bäume u. Himmel, Sie werden morgens von den Vögeln geweckt. Für die langen Abende gibt es ein TV-Gerät, DVD, Radio mit CD, Lektüre u. Spiele.

In der modernen Küche finden Sie Geschirrspüler, Mikrowelle, gr. Eisschrank, kl. Gefrierschrank, elektr. Herd mit Backofen. Auf der Etage befindet sich ein Müllschlucker.

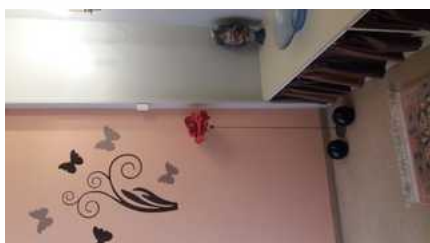
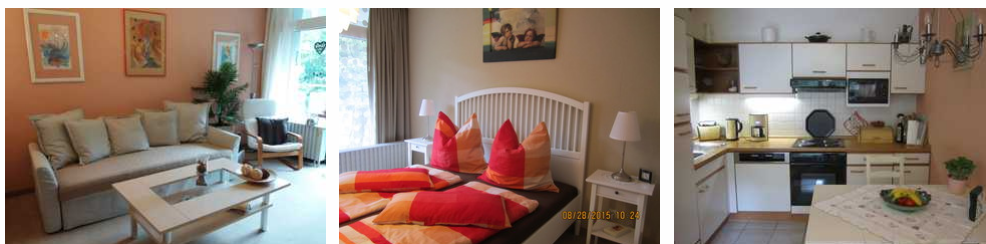
Es ist eine Nichtraucherwohnung und mit Rücksicht auf Allergiker auch nicht für Haustiere.

Die Böden sind -bis auf Küche u. Bad- mit Teppichboden belegt.

Sprachen: italienisch, französisch

Ap. Mona

F 



Ausstattung Zimmer

Größe: 54 qm

Belegung max.: 2

Anzahl Schlafzimmer: 1

TV: ja

Nichtraucher: ja

Waschmaschine: ja

Hinweise zu Haustieren

Haustiere nicht erlaubt

Allgemein: Balkon, behindertenfreundlich(Kat.), behindertenfreundlich(Obj.), Doppelbett, Fahrstuhl/Aufzug, Heizung, Nichtraucher, Nichtraucherhaus, Panoramablick, Sauna, Schreibtisch, Schwimmbecken, Teppichboden, wanderfreundlich

Außenanlage: Parkplatz, Pool beheizt

Freizeit: Dampfbad, Fitnessraum, Golf, Kegeln/Bowling, Massage, Mini-Golf, Reiten, Sauna, Schwimmhalle, Ski-/Rodelverleih, Solarium, Spielplatz, Tennis, Thermalanwendungen, Wellnessangebote

Küche: Backofen, Gefriermöglichkeit, Kühlschrank, Spülmaschine

Sanitär: Bad/WC, Badewanne, Dusche, Haartrockner

Service: Bettwäsche, Tiere nicht erlaubt, Trockner, Waschmaschine

Technik: CD-Player, TV

Allgemeine Lageinformationen

Entspannung pur.....

in der Sole-Therme oder Sie fahren mit der Seilbahn auf den Burgberg und fangen dort Ihre Wanderung an, auch ein Spaziergang durch den Kurpark mit Kneipp-Anlage und Liegen trägt zur Entspannung bei. Im Kurpark können Sie an den schönen Fitness-Geräten Ihre tägl. Übungen machen.

Alles nur 500 m entfernt.

Die Bummelallee, die Eisbahn im Winter und die neue Minigolfanlage sind auch in wenigen Minuten erreicht. Haustür auf, rein in den Wald... zahlreiche Wanderwege warten auf Sie.

Ein schöner Spaziergang links am Haus vorbei, führt Sie zu dem entzückenden " Café Winuwuk". Und vieles mehr! Selbstverständlich fehlen auch die Golfanlage und der Tennisplatz nicht. Braunlage, Wernigerode und Goslar sind sehenswert und in wenigen Autominuten erreichbar.



Entfernungen

Arzt: 800 m

Autobahn: 5 km

Bäcker: 800 m

Bahnhof: 2 km

Geldautomaten/Bank: 1 km

Bushaltestelle: 500 m

Flughafen: 120 km

Golfplatz: 500 m

Krankenhaus/Klinik: 4 km

Loipe: 2 km

(Kur-)Park/Wald: 200 m

Radweg: 1 km

Restaurant: 500 m

Schwimm-/Spaßbad: 5 km

Skigebiet: 12 km

Bergbahn/Seilbahn: 500 m

Supermarkt: 1 km

Therme: 300 m

Tourist-Information: 500 m

Wanderweg: 100 m

Zentrum: 800 m