

## Ferienwohnungen Foppe - Fürstenhof

1F 

Ferienwohnung

Bad Harzburg



### Beschreibung

---

Ferienwohnung Foppe, Fürstenhof

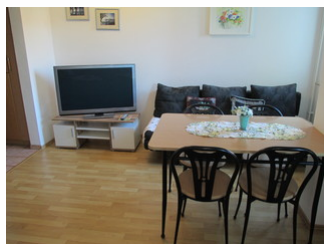
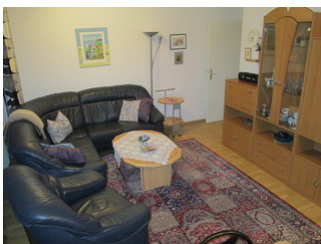
Ruhige, helle 2-Zimmer-Komfort-Nichtraucher-Wohnung im Stadtzentrum, 60 m<sup>2</sup> für 2 – 4 Personen, Hochparterre, mit vielen Details sorgfältig für Sie ausgestattet in einer gepflegten Wohnanlage, Südwestbalkon.

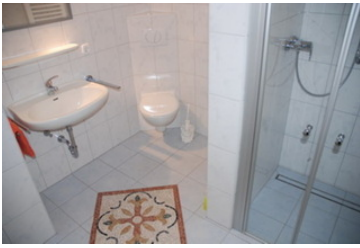
5 Gehminuten zur Stadtmitte.

- großes Wohnzimmer mit gemütlicher Ledergarnitur,
- zusätzliche ausziehbare Schlafcouch, Essecke,
- komplett eingerichtete Küchenzeile mit Ceranfeld, Backofen, Spülmaschine und diversen elektrischen Küchenkleingeräten
- geräumiges Schlafzimmer mit Morgensonne
- frisch saniertes Duschbad
- Fußbodenbelag Laminat, Fliesen (keine Teppichauslegeware)
- Waschmaschine im Keller
- Balkon: Sonnenmarkise
- Parkplatz am Haus
- incl. Endreinigung, incl. Bettwäsche
- Handtücher bitte ich mitzubringen!

### Fewo Fürstenhof

F 





Ruhige, gepflegte 2-Zimmer-Nichtraucherwohnung, Hochparterre in einer schönen Wohnanlage, Süd-Westbalkon

## Ausstattung Zimmer

Größe: 60 qm Belegung max.: max. 4 Anzahl Schlafzimmer: 1 Schlafzimmer Nichtraucher Waschmaschine Backofen

### Hinweise zu Haustieren

Haustiere nicht erlaubt

**Allgemein:** allergikerfreundlich, allergikerger. (tierfrei), Balkon, Doppelbett, familienfreundlich, Heizung, Nichtraucher, Nichtraucherhaus, radfreundlich, Schlafsofa, Trockenraum

**Außenanlage:** Fahrradunterstellmöglichkeit, Parkplatz, umzäuntes Grundstück

**Freizeit:** Golf, Thermalanwendungen

**Küche:** Backofen, Gefriermöglichkeit, Küche (offen), Kühlschrank

**Sanitär:** Dusche/WC, Haartrockner

**Service:** Bettwäsche, Tiere nicht erlaubt, Trockner, Waschmaschine

**Technik:** Kabel/Sat, TV - Flachbild, Wecker

## Allgemeine Lageinformationen

Zur Stadtmitte ca 5 Gehminuten



## Entfernungen

Arzt: 500 m

Autobahn: 5 km

Bäcker: 300 m

Bahnhof: 700 m

Geldautomaten/Bank: 500 m

Bushaltestelle: 200 m

Flughafen: 120 km

Golfplatz: 600 m

(Kur-)Park/Wald: 500 m

Restaurant: 300 m

Skigebiet: 12 km

Bergbahn/Seilbahn: 800 m

Supermarkt: 300 m

Therme: 800 m

Tourist-Information: 800 m

Wanderweg: 1 km

Zentrum: 300 m

Objekt ID: 24314