

RadauTraum

Ferienwohnung - Apartment

Bad Harzburg



Beschreibung

Diese Ferienwohnung wurde vor kurzem frisch renoviert und größtenteils neu möbliert. Warme Holztöne, das Grün der Bergwälder – festgehalten auf großen Bildern - und die nahe Radau prägen die wunderschöne Wohnung. Bei gemütlicher Beleuchtung, Kuschelkissen und liebevoller Dekoration können Sie sich sofort entspannen! Genießen Sie auf dem Balkon oder vom Wohnzimmer den Blick in den kleinen mit hohen Bäumen umrahmten Park, das Plätschern der Radau und die vielen Vögel. Eichhörnchen sind regelmäßig zu beobachten und kommen manchmal bis auf den Balkon! Und bei so viel Natur sind Sie trotzdem mitten in der Bummelallee! Neugierig? Schauen Sie in die Bildergalerie!

Das Haus verfügt über einen Fahrstuhl, der über vier Stufen erreicht werden kann.

Sie kommen vom Hausflur in einen großen Wohnungsflur, von dem alle Zimmer abgehen (Bad, separate Küche, Wohnzimmer und Schlafzimmer). Ein ca. 6 m² großer Balkon lädt zum Verweilen ein. Sollte es im Sommer zu warm werden, fahren Sie einfach die funkgesteuerte Markise aus. Mücken und andere Plagegeister sind hier Fehlanzeige. Alle Fenster haben hochwertigen Insektenschutz. Die Wohnung ist im Bad weiß gefliest, und hat in den restlichen Räumen einen Laminat-/Vinylboden in heller Holzoptik. Die Wände und Decken sind weiß und zum Teil in einem hellen Branton gestrichen. Jalousien, Dekostores und Kuschelkissen runden das Bild ab und geben den Räumen ein gemütliches Ambiente.

Im Schlafzimmer mit zwei zusammen stehenden Einzelbetten gibt Ihnen die große Fototapete das Gefühl in der Radau zu schlafen – besonders wenn Sie bei offenem Fenster schlafen... Möchten Sie mehr über die Radau erfahren, dann wandern Sie einfach los! Am besten zum Radauwasserfall! Dort kehren Sie auf jeden Fall in der urigen Radaugaststätte ein – es lohnt sich! Viele andere Ziele liegen zum Greifen nah! Ob auf den kleinen oder großen Burgberg, den wunderschönen Besinnungsweg oder doch den sagenumwobenen Brocken – Sie werden belohnt mit der Schönheit der Natur!

Doch der Shoppingtyp? Auch dann sind Sie hier goldrichtig – mitten in der Bummelallee! Auch die Soletherme mit Wellnessbereich ist nur 700 m entfernt. Es gibt SOOOOOO viel zu entdecken!

Die Ausstattung auf einen Blick:

- 64 m² Wohnfläche
- Kostenloses WLAN
- 1 Schlafzimmer mit zwei zum Doppelbett gestellten Einzelbetten
- Vollwertiges ausklappbares Schrankbett im Wohnzimmer
- separate Küche

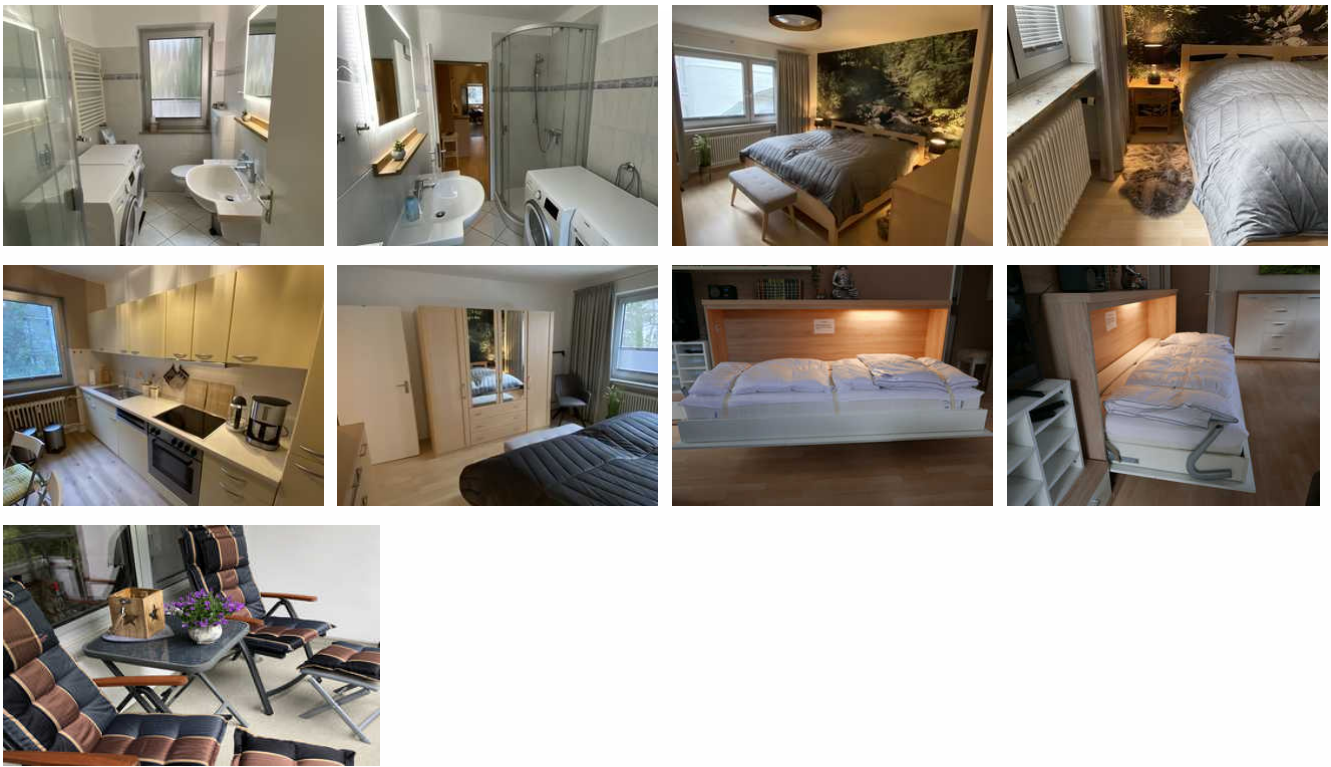
- Waschmaschine, Trockner, Föhn, großzügige Dusche im Bad
- Küche mit Kühl-Gefrierkombination, Backofen, Ceranfeld, Mikrowelle, Geschirrspüler, Toaster, Kaffeemaschine, Wasserkocher und vieles mehr
- Wohnzimmer mit gemütlicher Couch, zwei Sesseln, zwei traumhaften Bildern, großem Esstisch, Zugang zum Balkon mit elektrischer Markise, Flachbildschirm, Kabel HD-TV, Radio, Aussicht auf den Karl-Franke-Platz und in den wunderschönen kleinen Park
- Schlafzimmer mit großer Fototapete, zwei zum Doppelbett gestellten Einzelbetten und viel Platz für Ihr Gepäck
- Eigener Stellplatz am Haus
- Insektenschutzrahmen vor allen Fenstern
- Zentrale und trotzdem ruhige Lage an der Bummelallee

Erbaut: 1970

Letzte Renovierung: 2021

Radautraum





Diese Ferienwohnung wurde vor kurzem frisch renoviert und großteils neu möbliert. Warme Holztöne, das Grün der Bergwälder – festgehalten auf großen Bildern - und die nahe Radau prägen die wunderschöne Wohnung. Bei gemütlicher Beleuchtung, Kuschkissen und liebevoller Dekoration können Sie sich sofort entspannen! Genießen Sie auf dem Balkon oder vom Wohnzimmer den Blick in den kleinen mit hohen Bäumen umrahmten Park, das Plätschern der Radau und die vielen Vögel. Eichhörnchen sind regelmäßig zu beobachten und kommen manchmal bis auf den Balkon! Und bei so viel Natur sind Sie trotzdem mitten in der Bummelallee! Neugierig? Schauen Sie in die Bildergalerie!

Das Haus verfügt über einen Fahrstuhl, der über vier Stufen erreicht werden kann.

Sie kommen vom Hausflur in einen großen Wohnungsflur, von dem alle Zimmer abgehen (Bad, separate Küche, Wohnzimmer und Schlafzimmer). Ein ca. 6 m² großer Balkon lädt zum Verweilen ein. Sollte es im Sommer zu warm werden, fahren Sie einfach die funkgesteuerte Markise aus. Mücken und andere Plagegeister sind hier Fehlangezeige. Alle Fenster haben hochwertigen Insektenschutz. Die Wohnung ist im Bad weiß gefliest, und hat in den restlichen Räumen einen Laminat-/Vinylboden in heller Holzoptik. Die Wände und Decken sind weiß und zum Teil in einem hellen Brauntönen gestrichen. Jalousien, Dekostores und Kuschkissen runden das Bild ab und geben den Räumen ein gemütliches Ambiente.

Im Schlafzimmer mit zwei zusammen stehenden Einzelbetten gibt Ihnen die große Fototapete das Gefühl in der Radau zu schlafen – besonders wenn Sie bei offenem Fenster schlafen... Möchten Sie mehr über die Radau erfahren, dann wandern Sie einfach los! Am besten zum Radauwasserfall! Dort kehren Sie auf jeden Fall in der urigen Radaugaststätte ein – es lohnt sich! Viele andere Ziele liegen zum Greifen nah! Ob auf den kleinen oder großen Burgberg, den wunderschönen Besinnungsweg oder doch den sagenumwogenen Brocken – Sie werden belohnt mit der Schönheit der Natur!

Doch der Shoppingtyp? Auch dann sind Sie hier goldrichtig – mitten in der Bummelallee! Auch die Soletherme mit Wellnessbereich ist nur 700 m entfernt. Es gibt SOOOOOO viel zu entdecken!

Ausstattung Zimmer

Größe: 64 qm

Belegung max.: 3

Anzahl Schlafzimmer: 1

WLAN: ja

Nichtraucher: ja
Waschmaschine: ja

Hinweise zu Haustieren

Haustiere nicht erlaubt

Allgemein: allergikerfreundlich, allergikerger. (tierfrei), Balkon, Bergblick, Einzelbett, französisches Bett, Nichtraucher, Nichtraucherhaus, Panoramablick

Außenanlage: Parkplatz

Küche: Backofen, Kühlschrank, Mikrowelle, separate Küche, Spülmaschine

Sanitär: Dusche/WC

Service: Tiere nicht erlaubt, Trockner, Waschmaschine

Technik: WLAN, TV - Flachbild

So haben Gäste nach ihrem Aufenthalt bewertet

6 von max. 6 Punkten bei 2 Bewertungen insgesamt

Punkte	1	2	3	4	5	6
Ausstattung Zimmer/Fewo	●	●	●	●	●	●
Sauberkeit	●	●	●	●	●	●
Service & Freundlichkeit	●	●	●	●	●	●
Lage der Unterkunft (wie beschrieben)	●	●	●	●	●	●
Beschreibung entsprach der Unterkunft	●	●	●	●	●	●
Preis-Leistung	●	●	●	●	●	●
Empfehlenswert	●	●	●	●	●	●

Allgemeine Lageinformationen

- Zentrale und trotzdem ruhige Lage an der Bummelallee

Doch der Shoppingtyp? Auch dann sind Sie hier goldrichtig – mitten in der Bummelallee! Auch die Soletherme mit Wellnessbereich ist nur 700 m entfernt. Es gibt SOOOOOO viel zu entdecken!



Entfernungen

Bergbahn/Seilbahn: 500 m

Tourist-Information: 500 m

Zentrum: 10 m

Objekt ID: 135066