

# Fewo 3 Sterne mit Harzblick

Ferienwohnung - Apartment - Apartmentanlage

Bad Harzburg



## Beschreibung

---

Unsere Ferienwohnung mit großem, wohl temperierten Hallen-Schwimmbad, Sauna und Solarium befindet sich am schönsten Südhang von Bad Harzburg. Die Benutzung ist im Mietpreis enthalten.

Die Bummelallee, das Thermalsolebad, der Kurpark und die Burgberg-Bahn befinden sich in der Nähe.

Unsere Ferienwohnung ist mit 3 Sternen ausgezeichnet.

Die gemütliche Ferienwohnung bietet viel Komfort zum günstigen Preis auf 52 qm.

Bettwäsche und Handtücher können Sie gerne gegen Aufpreis mieten (siehe unten). Bitte geben Sie dies bei Ihrer Anfrage mit an !

Zur Ausstattung der 2 Zimmer-Wohnung gehören:

kostenloses WLAN und Telefon.

2 Farbfernseher (Kabel) und Radio.

1 Minibackofen für Minipizzen oder um Brötchen zu erwärmen.

Die Küchenzeile ist ausgestattet mit einem 2-Platten-Herd, Toaster, Eierkocher, Wasserkocher und Kaffeemaschine, Kühlschrank sowie einer Microwelle.

Bad mit Dusche und WC.

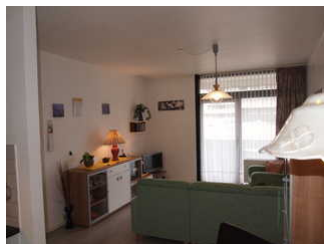
Großer Balkon.

---

Sprachen: deutsch

---

## Fewo 3 Sterne mit Harzblick





---

## Ausstattung Zimmer

---

Größe: 52 qm

Belegung max.: 2

Anzahl Schlafzimmer: 1

Tiere willkommen: ja

WLAN: ja

Nichtraucher: ja

---

### Hinweise zu Haustieren

Haustiere erlaubt

---

**Allgemein:** Balkon, Bergblick, Doppelbett, Fahrstuhl/Aufzug, für Monteure geeignet, Heizung, Nichtraucher, Nichtraucherhaus, wanderfreundlich

---

**Außenanlage:** Parkplatz, Pool beheizt

---

**Freizeit:** Fitnessraum, Golf, Kegeln/Bowling, Mini-Golf, Rodeln, Sauna, Schwimmbhalle, Solarium, Tennis

---

**Küche:** Gefriermöglichkeit, Küche (Pantry/Mini), Kühlschrank, Mikrowelle

---

**Sanitär:** Dusche/WC, Haartrockner

---

**Service:** Bettwäsche, EC-Karten, Handtücher, Tiere willkommen

---

**Technik:** CD-Player, WLAN, Kabel/Sat, Telefon

---

## Allgemeine Lageinformationen

---

Unsere Ferienwohnung mit großem, wohl temperierten Hallen-Schwimmbad, Sauna und Solarium befindet sich am schönsten Südhang von Bad Harzburg. Die Benutzung ist im Mietpreis enthalten.

Die Bummelallee, das Thermalsolebad, der Kurpark und die Burgberg-Bahn befinden sich in der Nähe.



## Entfernungen

Autobahn: 25 km

Bahnhof: 1 km

Bushaltestelle: 500 m

Flughafen: 80 km

Golfplatz: 2 km

(Kur-)Park/Wald: 500 m

Skigebiet: 10 km

Bergbahn/Seilbahn: 500 m

Supermarkt: 1 km

Therme: 500 m

Tourist-Information: 500 m

Wanderweg: 100 m

Zentrum: 1 km

Objekt ID: 128000